

# Alt til kvægstalden direkte fra fabrik





## Almindelig fanggitter 2" x 11/4" med justerbar halsvidde

Pa0381	Almindelig 1/1	1 plads, 1 m.	27 kg
Pa0382	Almindelig 2/1,6	2 pladser, 1,6 m.	45 kg
Pa0383	Almindelig 5/3,4	5 pladser, 3,4 m.	98 kg
Pa0384	Almindelig 6/4,4	6 pladser, 4,4 m.	119 kg
Pa0385	Almindelig 5/4	5 pladser, 4 m.	110 kg
Pa0386	Almindelig 6/4	6 pladser, 4 m.	117 kg
Pa0388	Almindelig 8/4	8 pladser, 4 m.	134 kg
Pa0390	Almindelig 6/5	6 pladser, 5 m.	138 kg
Pa0391	Almindelig 7/5	7 pladser, 5 m.	144 kg
Pa0392	Almindelig 8/5	8 pladser, 5 m.	155 kg
Pa0394	Almindelig 10/5	10 pladser, 5 m.	174 kg
Pa0396	Almindelig 8/6	8 pladser, 6 m.	176 kg
Pa0397	Almindelig 9/6	9 pladser, 6 m.	178 kg
Pa0398	Almindelig 10/6	10 pladser, 6 m.	196 kg
Pa0399	Almindelig 12/6	12 pladser, 6 m.	210 kg

## Sikkerhedsfanggitter 2" x 11/4" med justerbar halsvidde

Pz0421	Sikkerhed 1/1	1 plads, 1 m	29 kg
Pz0422	Sikkerhed 2/1,6	2 pladser, 1,6 m	48 kg
Pz0423	Sikkerhed 5/3,4	5 pladser, 3,4 m	105 kg
Pz0424	Sikkerhed 6/4,4	6 pladser, 4,4 m	129 kg
Pz0435	Sikkerhed 8/5,4	8 pladser, 5,4 m	174 kg
Pz0425	Sikkerhed 5/4	5 pladser, 4 m	116 kg
Pz0426	Sikkerhed 6/4	6 pladser, 4 m	125 kg
Pz0430	Sikkerhed 6/5	6 pladser, 5 m	147 kg
Pz0431	Sikkerhed 7/5	7 pladser, 5 m	156 kg
Pz0432	Sikkerhed 8/5	8 pladser, 5 m	168 kg
Pz0436	Sikkerhed 8/6	8 pladser, 6 m	186 kg
Pz0437	Sikkerhed 9/6	9 pladser, 6 m	190 kg
Pz0438	Sikkerhed 10/6	10 pladser, 6 m	206 kg

## Schweden fanggitter 2"

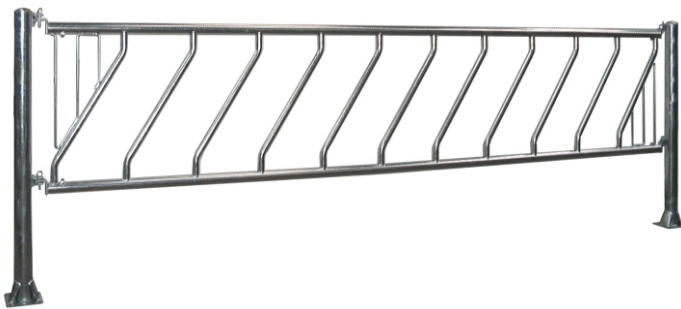
Ps0311	Gitter forstærket 1/1	1 plads, 1 m.	32 kg
Ps0343	Gitter forstærket 4/3 Med 1 forstærkningsrør	4 pladser, 3 m.	94 kg
Ps0354	Gitter forstærket 5/4 Med 1 forstærkningsrør	5 pladser, 4 m.	127 kg
Ps0365	Gitter forstærket 6/5 Med 2 forstærkningsrør	6 pladser, 5 m.	154 kg
Ps0375	Gitter forstærket 7/5 Med 2 forstærkningsrør	7 pladser, 5 m.	159 kg





## Combilåge 2½" x 2"

Pt0310	Låge, 4 m.	74 kg
Pt0311	Låge, 5 m.	98 kg
Pt0312	Låge, 6 m.	113 kg



## Skrågitter 2" x 1¼"

Po0401	4 pladser, 2,5 m.	36 kg
Po0402	8 pladser, 4 m.	58 kg
Po0403	10 pladser, 5 m.	75 kg
Po0404	12 pladser, 6 m.	90 kg



## Kirkestolslåge 2" x 1¼"

Pt0324	6 pladser, 4 m.	66 kg
Pt0325	7 pladser, 5 m.	91 kg
Pt0326	8 pladser, 6 m.	107 kg



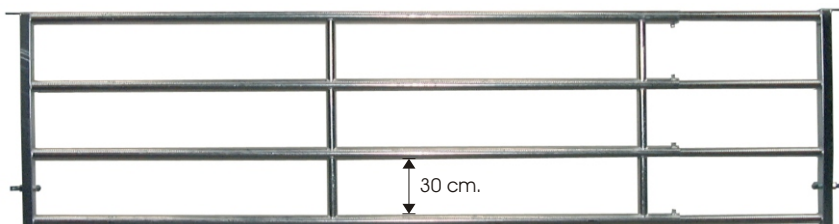
## 2-rørslåge 2" x 1½"

Lo3194	Beslag til sengebøjle for afspærringsgitter	7 kg
Lo3199	Afspærringsgitter, 2 - 3 m.	26 kg
Lo3196	Afspærringsgitter, 3 - 4 m.	34 kg
Lo3197	Afspærringsgitter, 4 - 5 m.	42 kg
Lo3198	Afspærringsgitter, 5 - 6 m.	50 kg



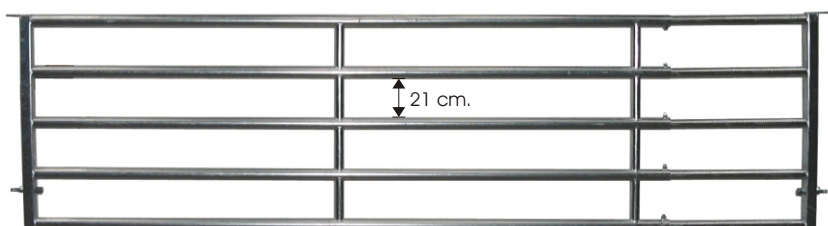
# 4/5-rørslåger

4-rørslåge 2", 115 cm. høj



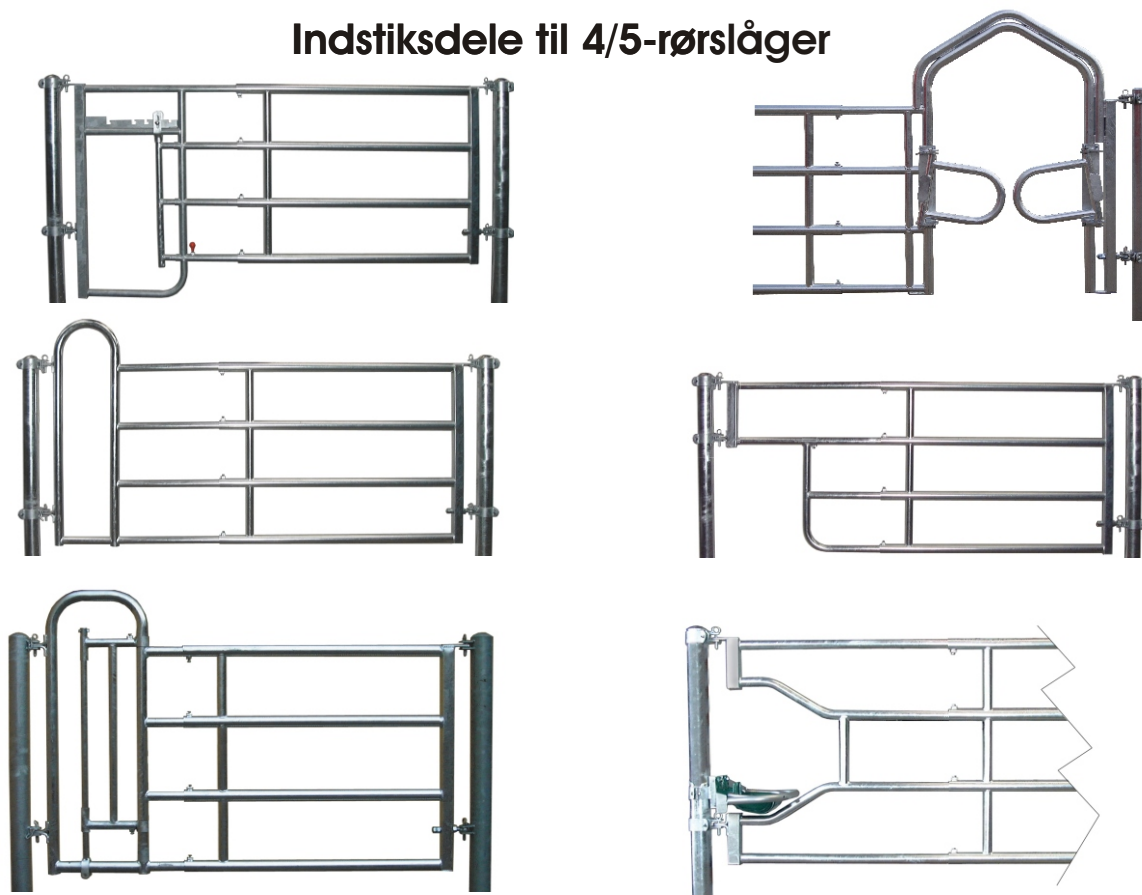
Ba1700	Låge EX 4	1 - 2 m.	42 kg
Ba1701	Låge EX 4	2 - 3 m.	55 kg
Ba1702	Låge EX 4	3 - 4 m.	71 kg
Ba1703	Låge EX 4	4 - 5 m.	90 kg
Ba1704	Låge EX 4	5 - 6 m.	104 kg
Ba1705	Låge EX 4	6 - 7 m.	126 kg

5-rørslåge 2", 115 cm. høj



Ba1900	Låge EX 5	1 - 2 m.	47,5 kg
Ba1901	Låge EX 5	2 - 3 m.	65 kg
Ba1902	Låge EX 5	3 - 4 m.	85 kg
Ba1903	Låge EX 5	4 - 5 m.	107 kg
Ba1904	Låge EX 5	5 - 6 m.	128 kg
Ba1905	Låge EX 5	6 - 7 m.	150 kg

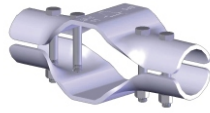
## Indstiksdele til 4/5-rørslåger



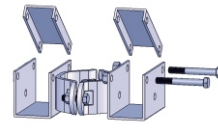
## Tilbehør sengebøjler



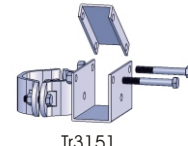
Lo 3156



Lo 3157



Tr 3152



Tr3151



St 9943



Lo 9940



Lo 9941



Lo 9936



Lo 3121



Lo 3120

## Tilbehør fanggitre og rørlåger



Mo 5050



Mo 5052



Mo 5053



Mo 5054



Fe 2106



Fe 2158



Fe 2157



Fe 2159



Fe 2156



Fe 2155



Fe 2150



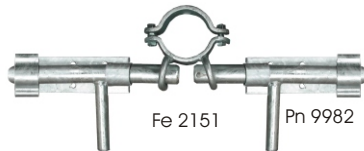
Fe 2107



Fe 2102



Fe 2103



Fe 2151

Pn 9982



Pr 9910



Mo 0255



Rørsamler



Rørbeslag



Expantionsbolt



Montagevinkel



Stolper



Pr 5051



Pr 6000



U-bøjler



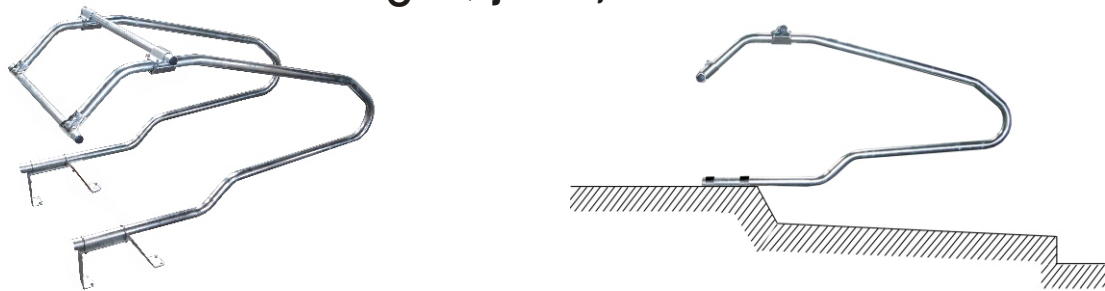
**Euro sengebøjle 2", 195 / 170 / 140 cm.**



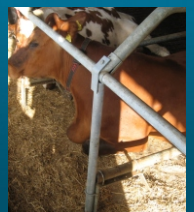
**Texane sengebøjle 2", 208 cm.**

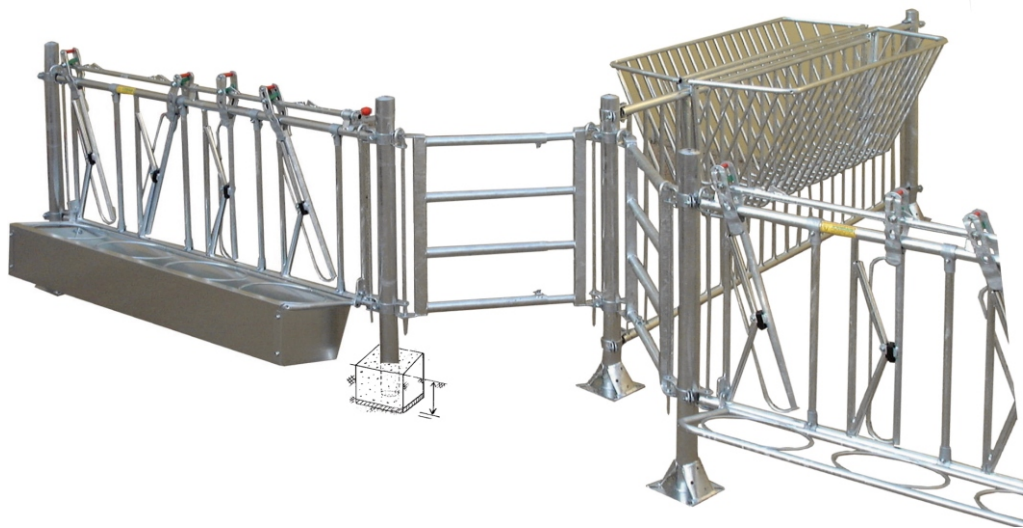


**Relax sengebøjle 2", 208 cm.**



**Us sengebøjle 2", 195 / 170 cm.**





## Fanggitter 1 1/4" x 3/4"

Ve2550	Fanggitter	1 plads, 60 cm.	14 kg
Ve2551	Fanggitter	4 pladser, 2.06 m.	49 kg
Ve2552	Fanggitter	5 pladser, 2.52 m.	60 kg
Ve2553	Fanggitter	6 pladser, 3 m.	72 kg
Ve2554	Fanggitter	8 pladser, 4 m.	98 kg
Ve2555	Fanggitter	10 pladser, 5 m.	130 kg



## Mellemgitter 1 1/4" x 3/4"

Cc3970	Mellemgitter	3 m.	43 kg
Cc3972	Mellemgitter	4 m.	58 kg
Cc3974	Mellemgitter	5 m.	76 kg



## Skrågitter 1 1/4" x 3/4"

Ve2603	Skrågitter til kalve	3 m.	27 kg
Ve2604	Skrågitter til kalve	4 m.	35 kg
Ve2605	Skrågitter til kalve	5 m.	50 kg



## Foderautomat med kalveskjul 2 / 3 m.



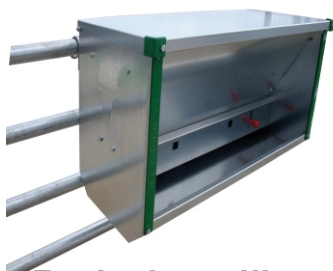
Høhæk 192 cm.



Fodertrug 150 cm.



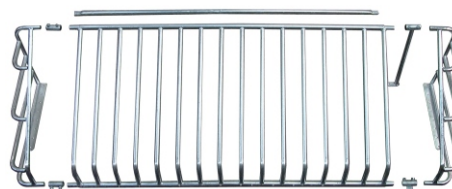
Foderautomat til kalve 120 cm.



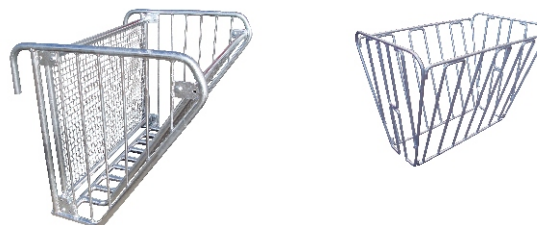
Fodertrug til mark



Byg-selv høhæk



Høhæk til kalvebokse



Høhæk 170 x 180 cm.





2x2 med rørbøjler



2x2 med fanggitter



2x3 med kirkestolslåger



2x3 med skrågitter

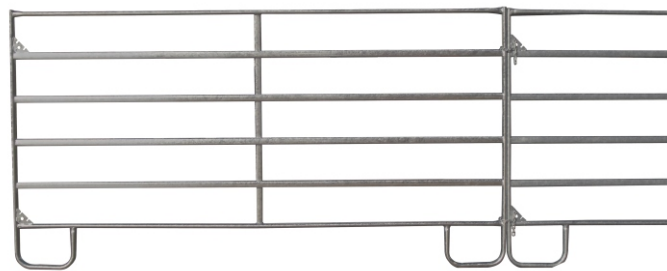
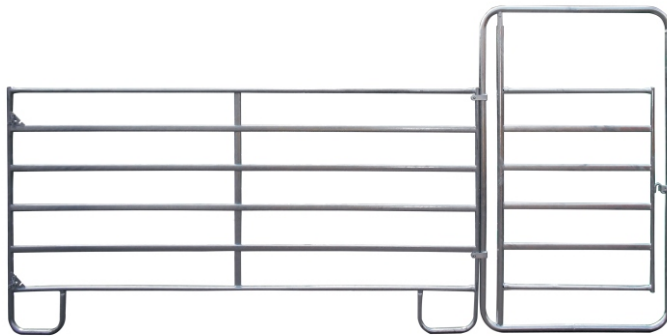


2x2 til heste



2x2 med vipgitter





## Fangefoldgitre

2,4 m.  
3,0 m.  
3,6 m.



## Høhæk til kalve og får



## Høhæk med fodertrug med eller uden tag



## Ballering med skrågitre med eller uden tag



## Ballering med rørbøjler



## Bryststop



Expansionsbolt 12 x 110 mm.



90 mm. Trykrør



Beslag 90 mm. X 1 1/4"



Beslag 2"x 1 1/4"



30 cm. 1 1/4" rør.



## Rustfrie vandkar



Vandkar fås til væg eller på ben.

Mål: 2,0 m.  
1,5 m.  
1,0 m.

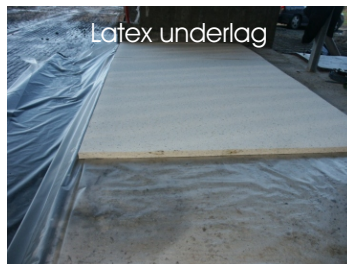
## Tophængt kobørste



## Latex og Louisiana madras

Markedes bedste madrasser med  
10 års garanti på top dugen

Anvendes i sengebåse  
bredden 1800 mm.  
40/50 mm. Tyk - længde efter ønske



Latex underlag



pakket ind i plastik



Blød Latex underlag



Monteres med ALU-skinne

## Optima madras med 5% fald

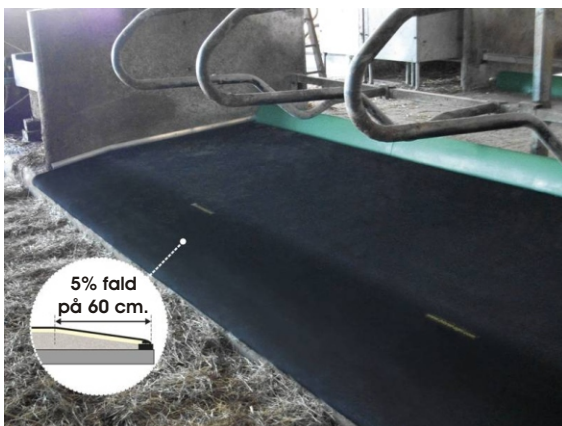
Underlaget er Louisiana madras med et  
toplag af latex, hvilket giver optimal komfort

## Estoril max

Anvendes i sengebås fås i  
bredden 1250/1200 mm.  
35 mm. Tyk - 1800 mm. Dyb.

## Estoril

Anvendes i sengebås fås i  
bredden 1250/1200 mm.  
35 mm. Tyk - 1800 mm. Dyb.



5% fald  
på 60 cm.



## Sand måtte

Anvendes i sengebås med sand  
fås i bredden 1130 mm.  
110 mm. Tyk - 1510 mm. Dyb.

## Eco måtte

Anvendes i bindestald fås i  
bredden 1220 mm.  
17 mm. Tyk - 1830 mm. Dyb.

## EVA soft måtte

Anvendes i sengebås fås i  
bredden 1200 mm.  
30 mm. Tyk - 1800 mm. Dyb.



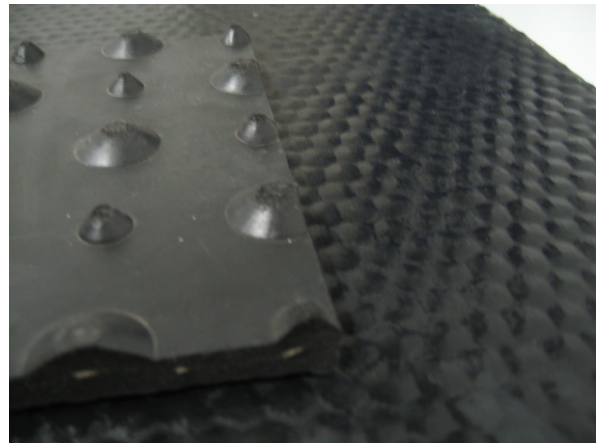
## Diamant rullemåtte

Anvendes i Skrabegange  
Mål:  
Tykkelse 12/16 mm.  
Længde og bredde efter ønske



## St rullemåtte

Anvendes i sengebåse fås i  
bredden 1800 mm.  
20 mm. Tyk - længde efter ønske



## Lactis rullemåtte

Anvendes i malkestalde fås i grøn og blå.

Mål:  
Tykkelse 10 mm.  
Bredde 1400/1800 mm.



## Vandseng

Anvendes i sengebåse

Mål:  
Længde 1800/1900 mm.  
Bredde 1200/1250 mm.



### Nedsættelse af ammoniak- og metanfordampning

Comfort spaltemåtten fås i 2 varianter – med eller uden klap. Uden klap nedsættes fordampningen med op til 40% grundet mattsens glatte og afrundede overflade, hvilket betyder, at gylle og møg forsvinder hurtigt.

Med blød gummiklap, som lukker tæt mellem spalteåbningen, nedsættes fordampningen med op til 50%. Ligeledes nedsættes metanfordampningen med op til 75%.

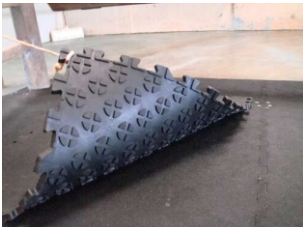
Spaltemåtten er godkendt og optaget i videnskatalog med gulve med 4% ammoniakfordampning.

Sundere og friskere staldmiljø for Dig og Dine køer.

## Unimak måtte

Anvendes på opsamlingsplads

Mål:  
Tykkelse 18 mm.  
Bredde 1170 x 880 mm.



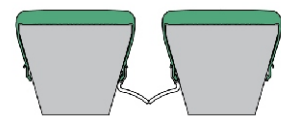
## Dalooa måtte

Anvendes på opsamlingsplads

Mål:  
Tykkelse 18 mm.  
Bredde 1750 x 1160 mm.



5 års garanti

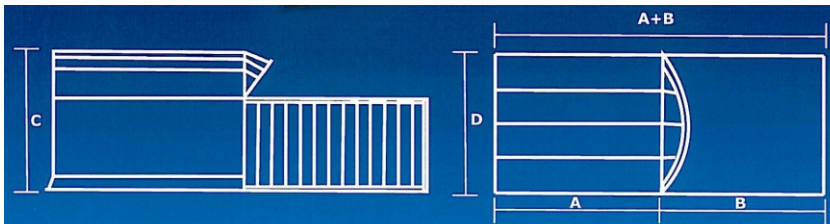


Her ses hvordan matten  
klikkes på spalten



**Comfort  
Slat Mat**





Alle kalvehytter, uanset størrelse, leveres med spand og spandholder til antallet af kalve i hytten.

Der kan tilkøbes fodertrug, høhæk, suttespand og foderautomat.

Hytterne leveres i hvid.

	Længde af gitter A	Længde af hytte B	Total længde A+B	Højde af hytten C	Bredde af hytten D
Kalvehytte til 1 kalv	157 cm.	120 cm.	277 cm.	126,5 cm.	118 cm.
Kalvehytte til 3 kalve	240 cm.	200 cm.	440 cm.	150 cm.	180 cm.
Kalvehytte til 5 kalve	318 cm.	200 cm.	518 cm.	160 cm.	210 cm.
Kalvehytte til 8 kalve	310 cm.	360 cm.	670 cm.	160 cm.	320 cm.
Kalvehytte til 15-20 kalve	390 cm.	400 cm.	790 cm.	218 cm.	430 cm.

### Hytte til 1 kalv



### Hytte til 5 kalve



### Hytte til 3 kalve



### Hytte til 8 kalve



### Iglo til 15-20 kalve





## Combi-silo

Siloen er sammenboltet med meget kraftig jernring, hvilket giver en meget stærk silo – en af de stærkeste på markedet.

Helt glat inderside, hvilket sikrer optimal tømning

Separat indblæsningsrør

Ekstra kryds i ben for forstærkning

Udluftning føres ned til jorden

Kan leveres med mandehul

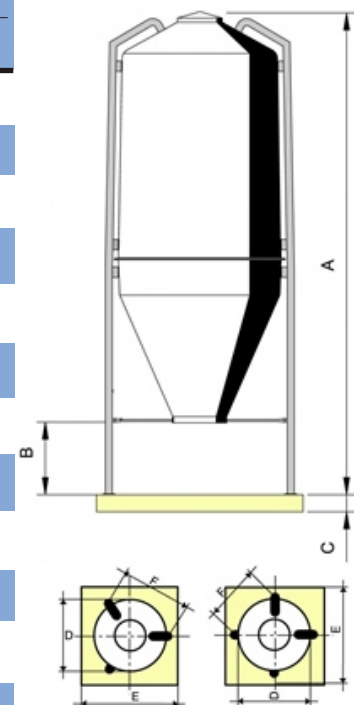
Valgfri bund

Alle ståldele og tilbehør er varmegalvaniseret

Alt i flexsnegle og gearmotorer



Model	Kapacitet		Antal Ben	M å l					
	M3	Ton		A	B	C	D	E	F
SIA TQS AN. 06	6	3,6	4	4010	1050	200	2030	2500	1435
SIA TQS AN. 08	8	4,8	4	4800	1050	250	2030	2500	1435
SIA TQS AN. 10	10	6	4	4930	1050	300	2230	2800	1575
SIA TQS AN. 12	12	7,2	4	5570	1050	300	2230	2800	1575
SIA TQS AN. 15	15	9	4	5680	1050	300	2480	3000	1765
SIA TQS AN. 18	18	10,8	4	6450	1050	300	2480	3000	1765
SIA TQS AN. 20	20	12	4	6990	1050	300	2480	3000	1765
SIA TQS AN. 22	22	13,2	4	7480	1050	300	2480	3000	1765
SIA TQS AN. 25	25	15	4	8330	1050	400	2480	3000	1765
SIA TQS AN. 31	31	18,6	4	9220	1050	400	2480	3000	1765
SIA TQS AN. 40	40	24	4	8850	1050	500	2990	3500	2115



# Alt til kvægstalden direkte fra fabrik

- Sengebøjler i mange varianter
- Fanggitre i mange størrelser
- Måtter og madrasser
- Vandkar og købørster
- Kalveskjul og balleringe
- Foderhække i flere størrelser

**WWW.STALDMAEGLERNE.DK**

Tirslundvej 34, 6650 brørup

Tlf.: 76 60 00 03